

Presente contínuo de la Web

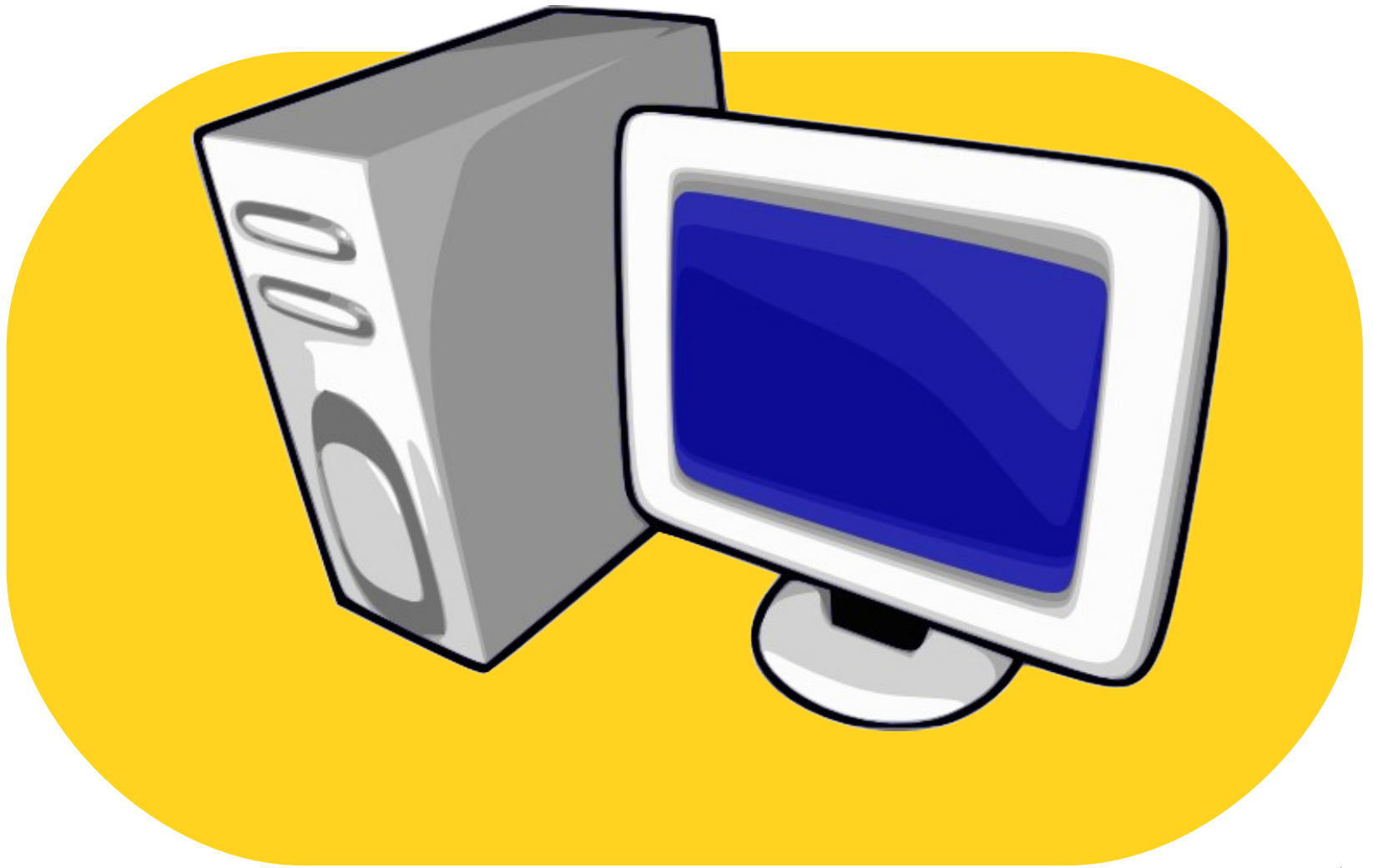
¿Dónde estamos?
¿Hacia dónde vamos?

Miriam Ruiz

<miriam.ruiz@fundacionctic.org>

CTIC Centro Tecnológico

Situación actual de las TIC



Recursos digitales: ¿son especiales?

- **Duplicación: Coste virtualmente nulo**
- **Modificación: Mucho más sencilla**
- **Distribución: Muy barata e inmediata**
- Las **principales barreras** al uso, modificación y distribución de los contenidos digitales no son técnicas, sino **puramente legales y administrativas**
- Actualmente la tecnología permite que prácticamente **cualquier persona tenga la capacidad** de concebirlos, producirlos, copiarlos y distribuirlos a muy bajo coste.

La clave de la Red: la descentralización

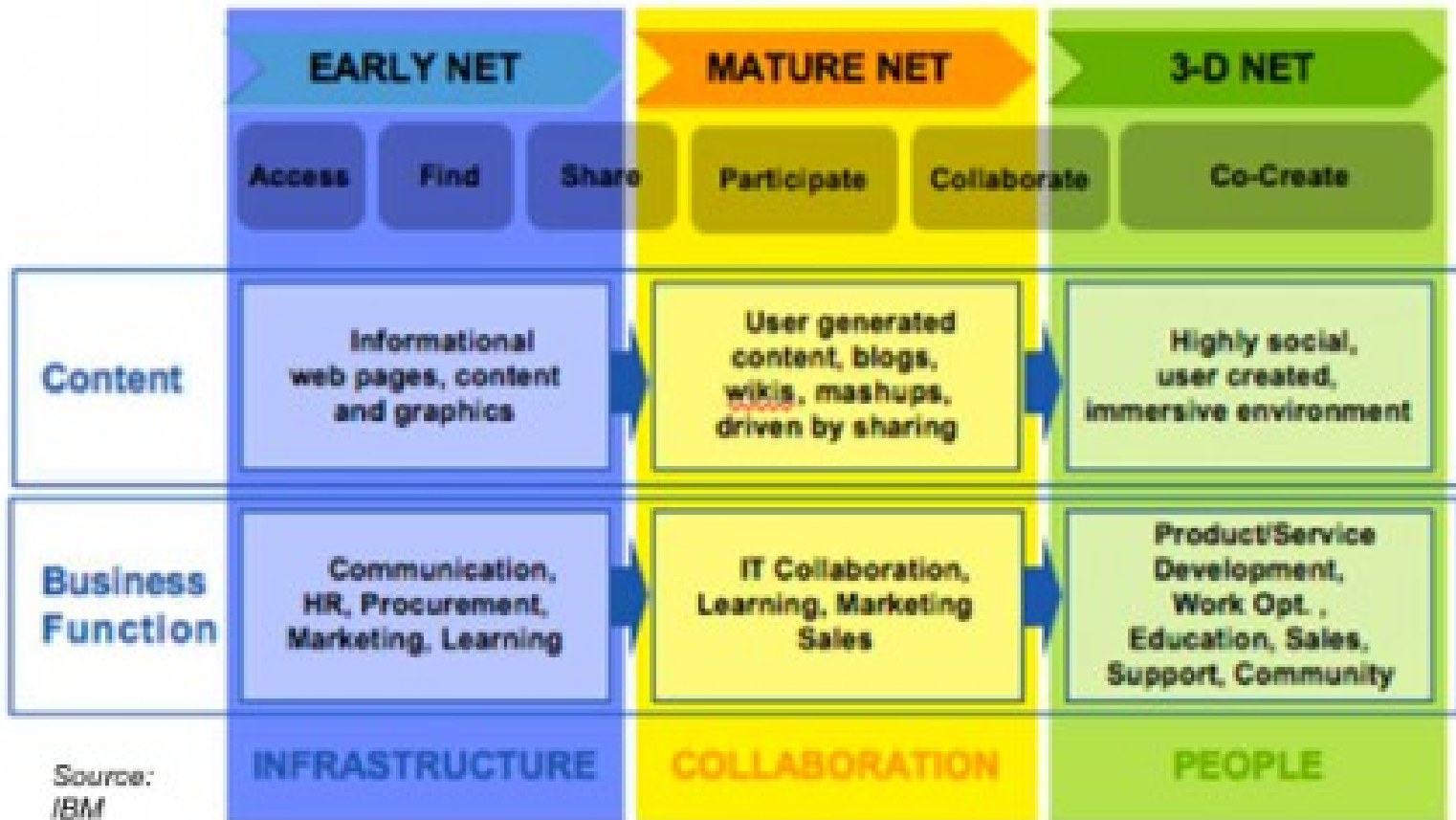
- El sistema de carreteras mundial no se ha diseñado de una forma centralizada. Tampoco las infraestructuras telefónicas.
- **Internet es un conjunto descentralizado de redes** de comunicación interconectadas que utilizan la familia de protocolos TCP/IP.
- El principal mérito de la Web es haber permitido una **descentralización repentina y extrema de la información y de los datos.**
- La Web se estructura en base a enlaces o referencias cruzadas, **no existe un elemento centralizado** que lo coordine o lo controle todo.
- Bueno, eso no es absolutamente cierto, el sistema de gestión de nombres de dominio está centralizado en unos pocos nodos root, pero todo se andará.

La Red: ¿Qué reglas están cambiando?

- La información se difunde a una gran velocidad, todo ocurre en **escalas de tiempo menores**
- **Publicar** información está **al alcance de cualquiera**
- La información está accesible para todo el mundo, **no podemos controlar a quién llega**
- La información **permanece en el tiempo**, potencialmente de forma indefinida
- **Cualquiera puede aportar** información, aunque no toda la información que hay es fiable y veraz
- Hay **muchos ojos analizando** lo que se publica
- La gente colabora para compartir el conocimiento y **crear contenido colectivamente**
- Disminución de la **barrera de entrada**: accesibilidad funcional y geográfica e independencia del dispositivo

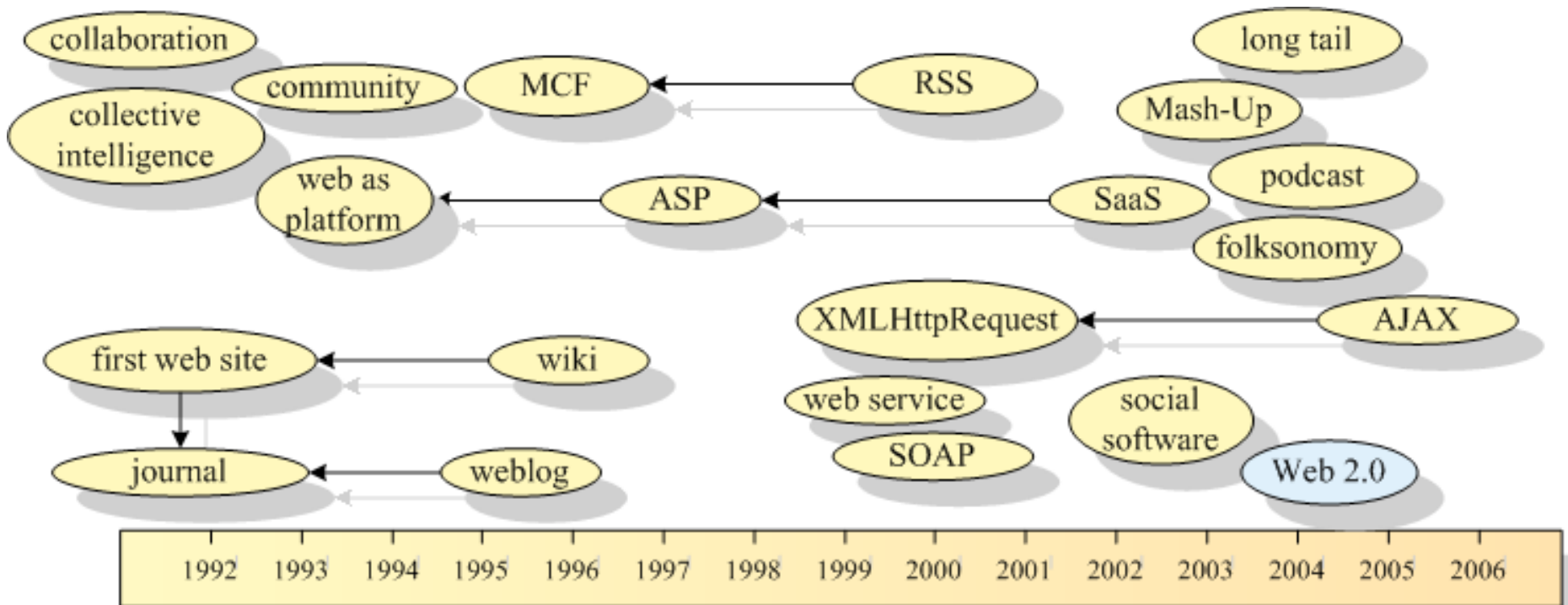
La Internet actual: ¿un espacio social?

The Internet evolution



Source:
IBM

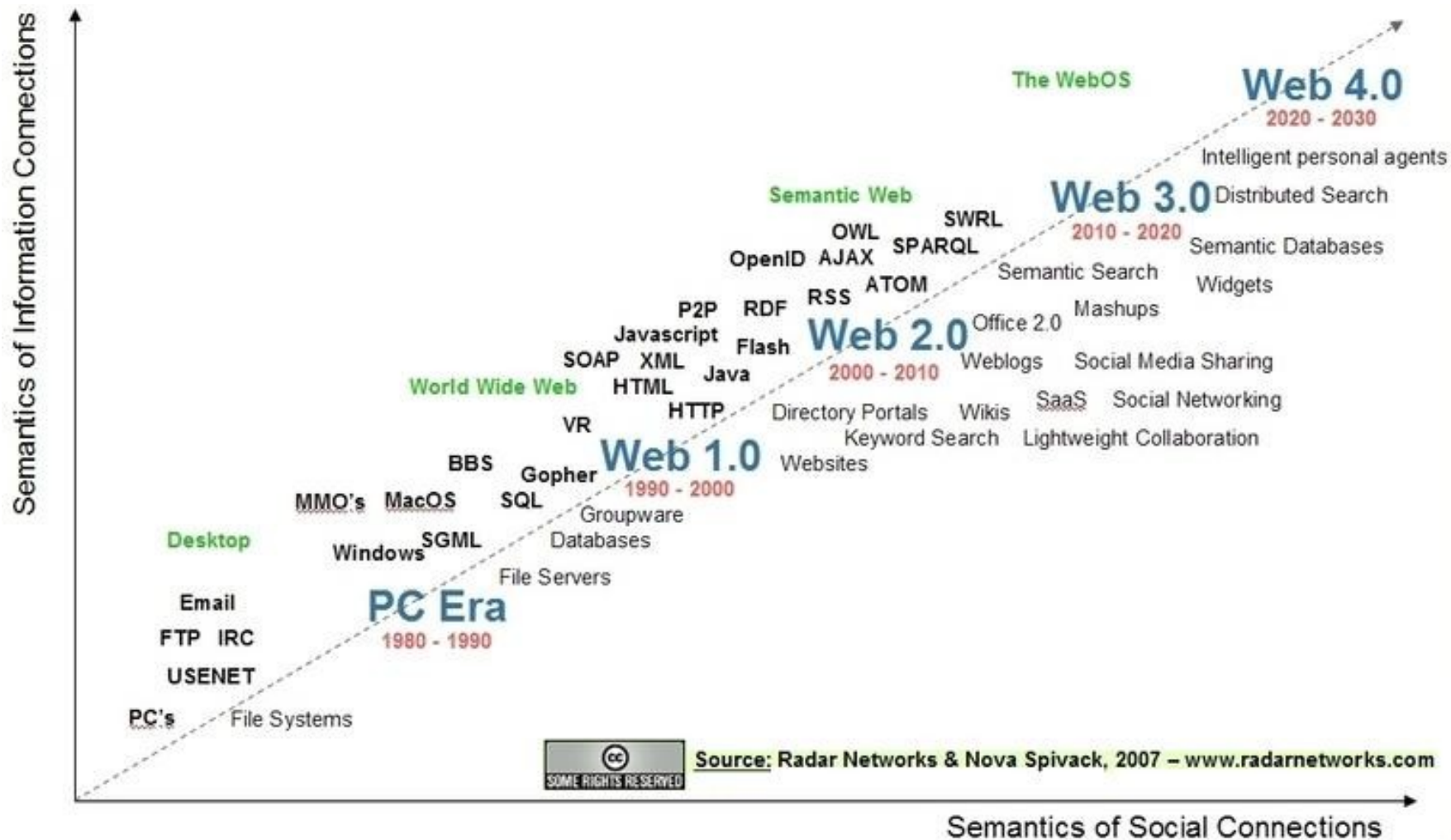
Evolución de la Web: ¿Dónde estamos?



La famosa Web 2.0: ¿Qué es?

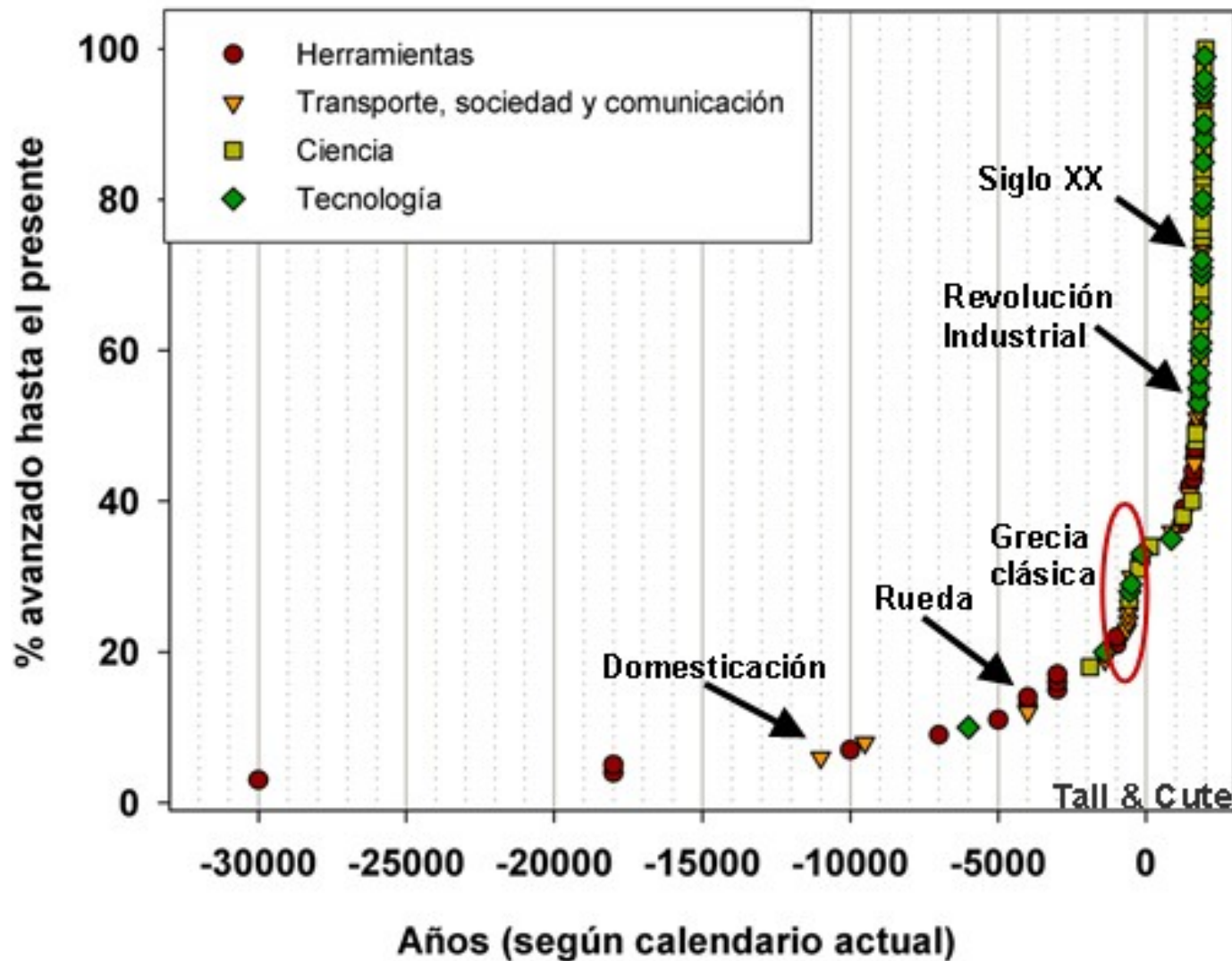
- Información es generada y mantenida de forma **colectiva y descentralizada**. **Se confía en usuarios/as** para contribuir información y co-desarrollar los servicios.
- **Modelos de programación ligeros**. Integración de componentes pequeños, sencillos, manejables y reusables que carecen de un fuerte acoplamiento entre ellos.
- **Contenidos multipropósito**. La información puede ser combinada y usada para otros propósitos.
- Situación de **“beta perpetua”**. Los sistemas se despliegan pronto y se realiza una mejora continua.
- Enriquecimiento de la **experiencia de uso** a través de componentes multimedia, tecnología AJAX, posibilidades de personalización, etc.

Evolución de la Web: ¿Y el futuro?



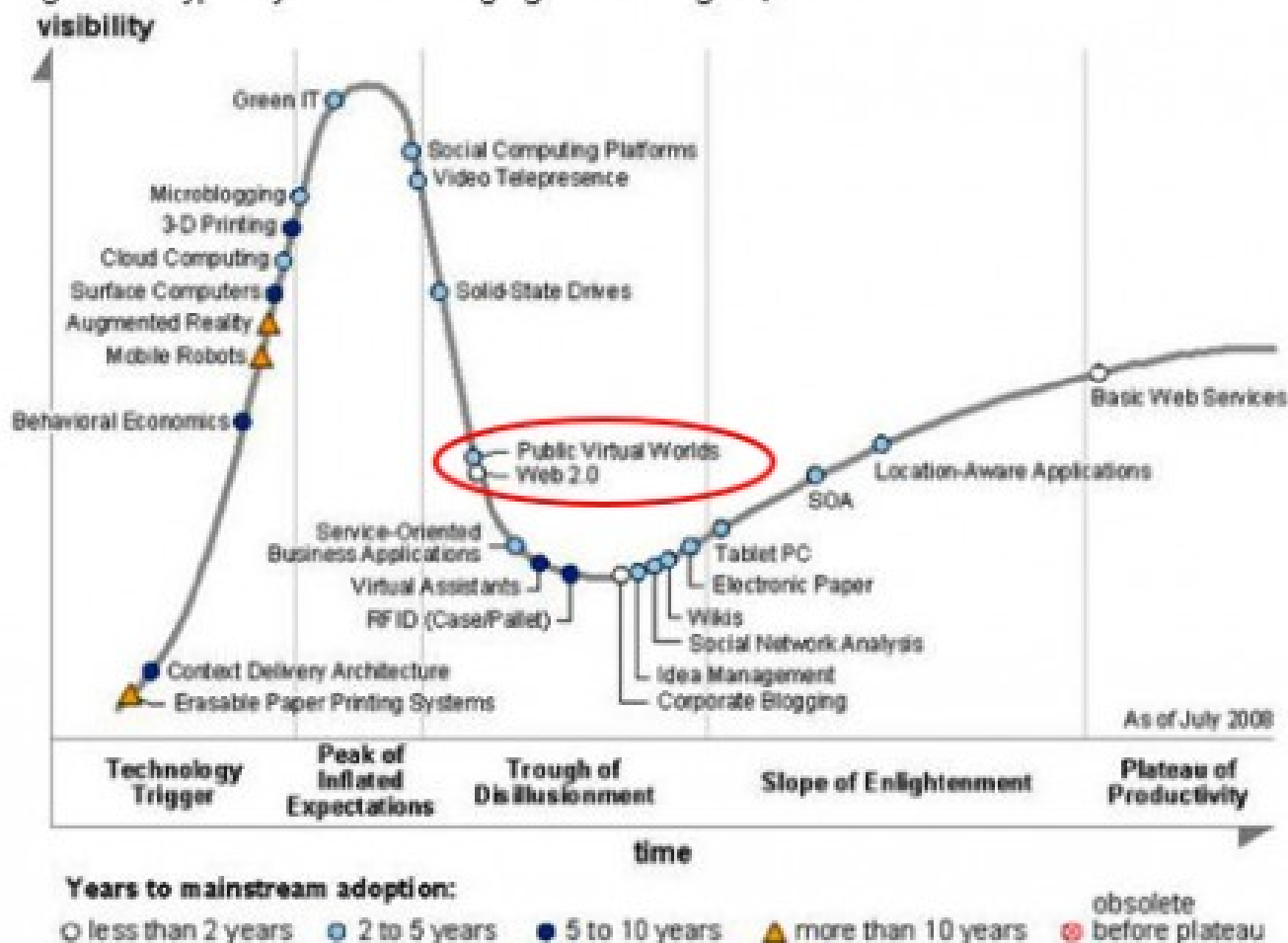
Source: Radar Networks & Nova Spivack, 2007 - www.radarnetworks.com

Evolución de la ciencia y la tecnología



Las tecnologías emergentes

Figure 1. Hype Cycle for Emerging Technologies, 2008



Source: Gartner (July 2008)

¿Cuál es la tendencia?

- Estándares abiertos e **interconectividad**
- Ubicuidad y **movilidad**
- **Semantización** de los canales de información
- **Inmersión** en la realidad física: realidad aumentada, geolocalización, etc.
- Sistemas inteligentes de **asistencia** al conocimiento
- **Inteligencia colectiva** y compartición del conocimiento

La Web Participativa



Web Participativa: ¿De qué va esto?

- Es el uso de los **mecanismos colaborativos** y la **inteligencia colectiva** para elaborar y gestionar el **conocimiento**
- Se podría describir cómo los servicios que, apoyándose en una **base de datos**, permiten a quienes los usan la **creación, alteración o eliminación de contenidos** o de la forma de gestionarlos o presentarlos
- Esencialmente consiste en **delegar sobre las y los usuarios** alguna de las **funciones** que son responsabilidad de la administración del servicio: generación de la información, clasificación de la misma, publicación de datos para que otras entidades puedan construir sobre ellos, uso de datos o servicios externos en nuestros sistemas, generación de redes sociales entre personas, evaluación de contenidos, gestión de la moderación, etc.

Web Participativa: ¿Qué ventajas tiene?

- Proporciona un **punto de encuentro abierto a todo el mundo**, y se produce una **mayor difusión del conocimiento**
- **Aportación de nuevas ideas** a las organizaciones
- Permite generar una **inteligencia colectiva difícil de obtener de otra forma**
- La generación y clasificación de ciertos contenidos, así como la **difusión viral** de los mismos, se obtiene con unos **mejores resultados y a menor coste**
- **Promueve la colaboración activa**
- Generar un **conocimiento comunal**, de todas y todos
- Aporta una **mayor transparencia** a la sociedad
- Tendencia generalizada de mayor confianza en las **opiniones entre iguales**, respecto a canales oficiales

Web Participativa: ¿Qué servicios hay?

- **Generación** colectiva de la información
- **Enriquecimiento** de la información
- Contenido **multimedia**
- **Clasificación** colectiva de contenidos
- **Exportación** de la información
- **Integración** de contenidos de terceros
- **Relaciones** entre personas
- **Intercambios** comerciales o económicos

Web Participativa: Dudas y miedos

- ¿Y si alguien sube contenidos ilegales a mi portal?
- ¿Y si la gente se enzarza en cruces de insultos?
- ¿Y si me critican en mi propio portal?
- ¿Y si...?

Metodología de gestión de riesgos

- Es posible desarrollar una metodología que permita, de una forma clara y sistemática, extraer las mayores ventajas posibles del paradigma de la web participativa, minimizando los riesgos
- Ello permite tener un conocimiento lo más preciso posible de fenómeno de la web social y sus consecuencias para cualquier organización
- Conseguir obtener la mayor relación señal/ruido posible de la información generada de forma descentralizada
- Sistematizar el diseño de los nuevos servicios web participativos
- <http://datos.fundacionctic.org/2010/02/476/>

Ejemplo: Análisis inicial de los riesgos

Riesgo identificado	Probabilidad (peligro)	Consecuencias (daño)	Riesgo estimado	Actuar
<i>Contenidos ilegales</i>	Alta	Grave	Intolerable	Sí
<i>Contenidos no deseados</i>	Alta	Normal	Importante	Sí
<i>Baja relación señal/ruido</i>	Alta	Normal	Importante	Sí
<i>Estafas, phishing</i>	Media	Grave	Intolerable	Sí
<i>Ataques personalizados</i>	Media	Normal	Moderado	Sí
<i>Protección datos personales</i>	Media	Grave	Importante	Sí
<i>Propiedad intelectual</i>	Media	Grave	Importante	Sí
<i>Suplantación personalidad</i>	Baja	Normal	Tolerable	Sí
<i>SPAM</i>	Alta	Leve	Moderado	Sí
<i>Sabotaje (virus, troyanos,...)</i>	Media	Grave	Importante	Sí
<i>Participación sesgada</i>	Alta	Leve	Moderado	Sí
<i>Baja participación</i>	Alta	Leve	Moderado	Sí
<i>Uso masivo del servicio</i>	Baja	Normal	Tolerable	No

¿Qué puedo hacer yo?

- Medidas **proactivas** o preventivas
 - Disminuyen la probabilidad de que ocurra algo malo, aunque no tienen por qué modificar el daño que un suceso así pueda causar
- Medidas **reactivas** o correctivas
 - Disminuyen el impacto o las consecuencias que puedan tener un suceso indeseado, en el caso de que este suceda
- Medidas de **supervisión** o vigilancia
 - Permiten mejorar el propio proceso de gestión de riesgos a través de un mecanismo de mejora continua

Ámbitos de las medidas

- Medidas de tipo **administrativo**
 - Aspectos legales
- Medidas **técnicas**
 - Mecanismos automatizados
 - Niveles de identificación y autenticación
 - Moderación previa
 - Medidas de contingencia
- Medidas **sociales**
 - Intervención social
 - Autorregulación de la comunidad
 - Expectativas razonables
 - Escucha activa

El presente de la Web



¿Qué es la Identidad Digital?

- Es aquello que sabe la red de tí
- Está distribuida entre los múltiples servicios que existen en la Red
- La identidad de una persona es subjetiva y no todo lo que aparece tiene por qué ser verdad
- Está compuesta por aquellas cosas que cuentas sobre tí o sobre tu organización en la Red, pero también sobre aquellas cosas que otras personas cuentan sobre tí. No tienes un control absoluto sobre ella
- Si tú no cuidas tu identidad digital, ésta irá a la deriva o estará en manos de otras personas
- Es cada vez más imposible no tener identidad digital

¿Qué es la accesibilidad?

Es el grado en que todas las personas pueden **acceder a la información o a los servicios, independientemente de cuáles sean sus capacidades personales** (técnicas, cognitivas o físicas) **o del contexto de uso** (condiciones tecnológicas o ambientales).

Pautas de accesibilidad Web:

- Pautas de Accesibilidad al Contenido en la Web (WCAG)
- Pautas de Accesibilidad para Herramientas de Autor (ATAG)
- Pautas de Accesibilidad para Agentes de Usuario (UAAG)

¿Qué es la movilidad?

Se trata de poder interactuar con las aplicaciones y con los datos **desde cualquier dispositivo electrónico.**

Tradicionalmente la gente se conecta a la Red a través de ordenadores personales, pero eso está cambiando en favor de otros mecanismos complementarios de conexión.

Otras plataformas:

- Teléfonos móviles y *smartphones*
- PDAs e *Internet Tablets*
- Dispositivos de ocio domésticos, *media centers*, consolas de videojuegos, TDT, etc.
- Conexiones de voz a través de teléfonos convencionales
- Terminales en centros administrativos o comerciales
- Sistemas empotrados en automóviles, etc.

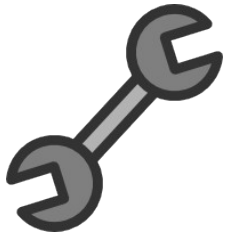
¿Qué es ser “abierto”, u “open”?



Open Source: Software Libre o de Código Abierto



Open Formats: Formatos Abiertos (HTML, ODF, PDF, PNG, SVG, ...)



Open Standards: Estándares Abiertos (GSM, PCI, ...)



Open Data: Datos Abiertos

¿Qué es la Web Semántica, o “Web 3.0”?

La propuesta original de Tim Werners Lee cuando propuso la creación de la Web no era enlazar documentos sino **enlazar información**.

HTML no es un buen lenguaje para que los ordenadores se entiendan entre ellos, y a veces ni siquiera para que lo entiendan los seres humanos.

En 2001 se realiza una revisión de la propia idea base de la Web, y surge el concepto de Web Semántica.

¿Qué son datos enlazados?

Ir un paso más allá del simple enlace entre documentos para **enlazar semánticamente los datos** de forma directa. Esto se llama **datos enlazados o “linked data”**

El supuesto básico detrás del enlace entre datos es que **el valor y la utilidad** de los mismos **aumenta cuanto más se interrelacionan con otros datos**. Los datos relacionados, por tanto, tratan simplemente de utilizar la Web para crear vínculos entre datos de diferentes fuentes.

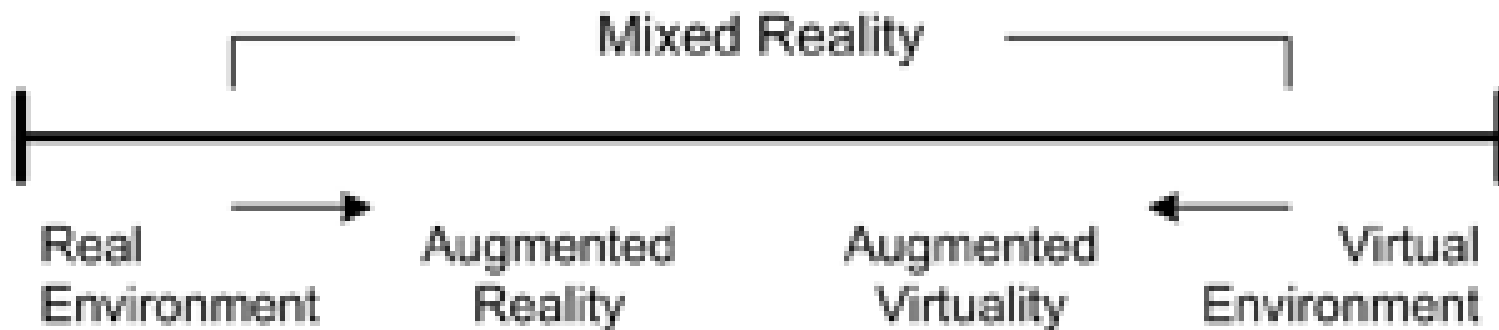
Principios básicos:

- Usar un **modelo semántico de datos RDF** para publicar los datos en la Web
- Usar **enlaces RDF** para relacionar datos de distintas fuentes

¿Qué es la realidad aumentada?

Es la combinación en un mismo contexto perceptivo de elementos provenientes del mundo físico combinados con otros generados por ordenador

Permite incorporar información artificial sobre el medio ambiente y los objetos físicos que puede ser almacenada y recuperada como una capa de información adicional.



Presente contínuo de la Web

¿Dónde estamos?
¿Hacia dónde vamos?

Miriam Ruiz

<miriam.ruiz@fundacionctic.org>

CTIC Centro Tecnológico

Todos los contenidos de esta obra pertenecen a la Fundación CTIC y están protegidos por los derechos de propiedad intelectual e industrial que otorga la legislación vigente. Su uso, reproducción, distribución, comunicación pública, puesta a disposición, transformación o cualquier otra actividad similar o análoga está totalmente prohibida, salvo en los casos que están explícitamente permitidos por la licencia bajo la que está publicada. Fundación CTIC se reserva el derecho a ejercer las acciones judiciales que correspondan contra los quienes violen o infrinjan sus derechos de propiedad intelectual y/o industrial.

**Esta obra está publicada bajo una licencia
Creative Commons Reconocimiento-CompartirIgual 3.0
(CC-by-sa 3.0)**

Para ver una copia de esta licencia, visite
<http://creativecommons.org/licenses/by-sa/3.0/>